

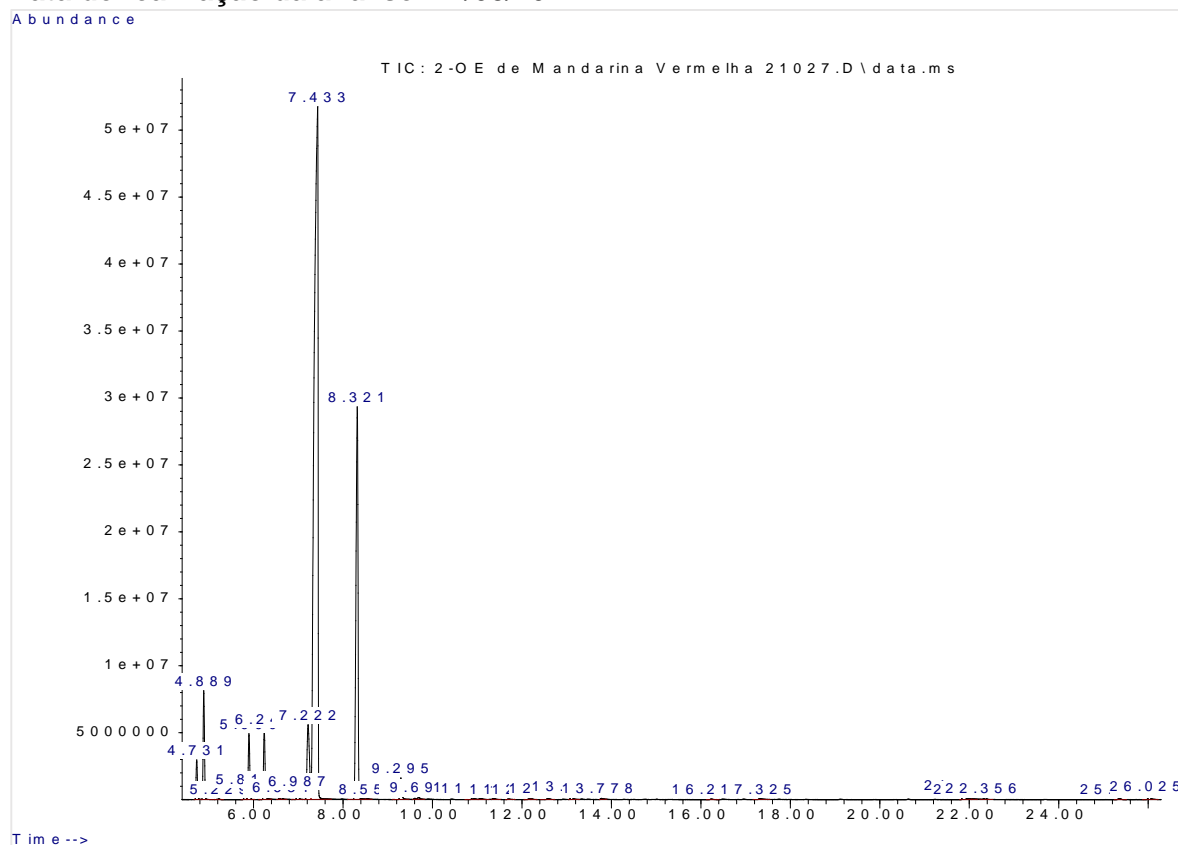
RELATÓRIO DE ANÁLISE DE ÓLEO ESSENCIAL

Solicitante: HARMONIE AROMATERAPIA EIRELI

Tipo de Amostra: Óleo Essencial de Mandarina Vermelha 21/027

Técnica Empregada: GC-MS

Data de realização da análise: 11/06/2021



TR	Identificação	%
4,73	α -Thujene	1,20
4,89	α -Pinene	3,43
5,81	Sabinene	0,36
5,90	β -Pinene	2,32
6,24	Myrcene	2,49
6,63	α -Phellandrene	0,10
6,99	α -Terpinene	0,35
7,22	p-Cymene	4,28
7,43	D-Limonene	63,53
8,32	γ -Terpinene	19,12
9,29	Terpinolene	0,91
9,70	linalool	0,11
10,90	cis-Limonene oxide	0,13
13,11	α -Terpineol	0,20
21,87	Methyl methanthranilate	0,38
22,35	Caryophyllene	0,13
26,02	α -Farnesene	0,21
	Compostos minoritários (< 0,10 %)	0,45
	Compostos não identificados	0,30