

UNIVERSIDADE FEDERAL DE SANTA CATARINA

Centro Tecnológico - CTC

Departamento de Engenharia Química e Engenharia de Alimentos - EQA

Central de Análises - CA-EQA-UFSC

Fone: (48) 3721-2505

www.eqanalises.ufsc.br



Universidade Federal  
de Santa Catarina

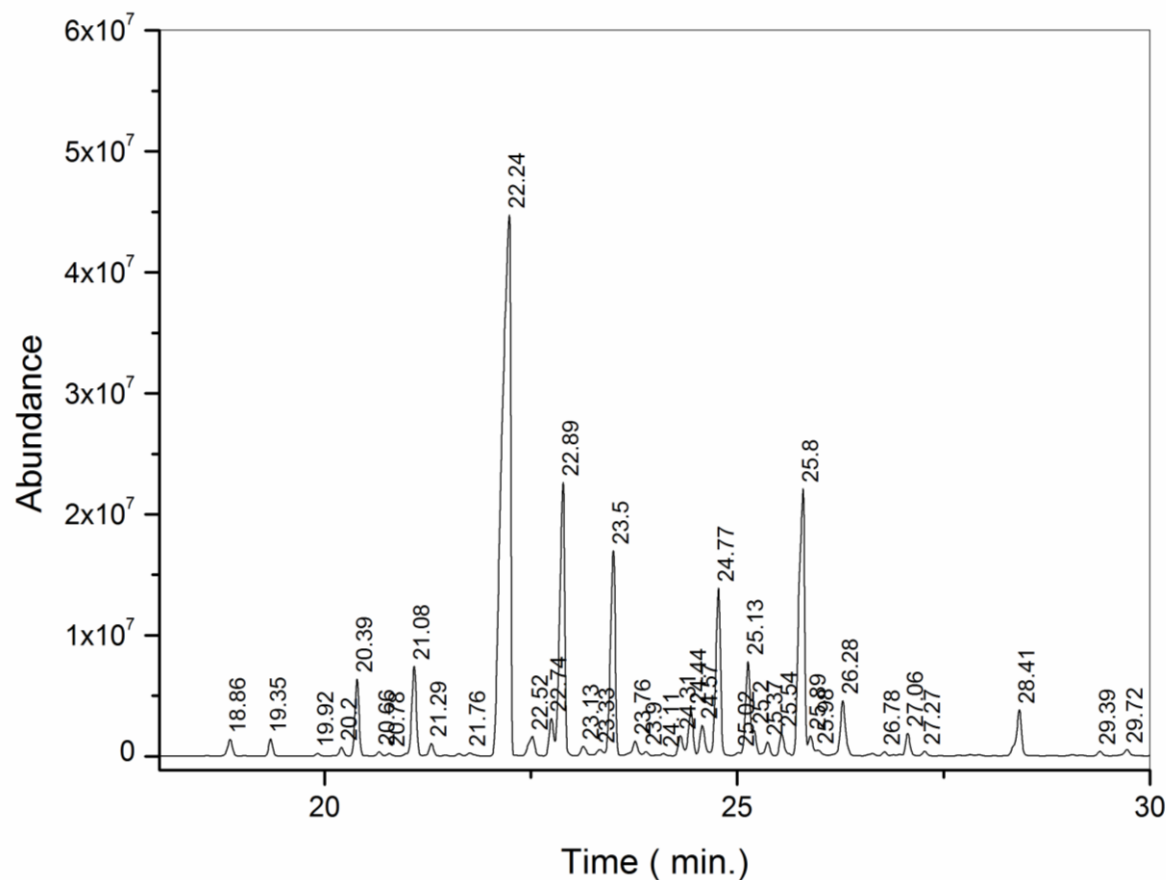
## RELATÓRIO DE ANÁLISE DE ÓLEO ESSENCIAL

**Solicitante:** HARMONIE AROMATERAPIA EIRELI

**Tipo de Amostra:** Óleo Essencial de Copaíba Destilada 22/071

**Técnica Empregada:** GC-MS

**Data de realização da análise:** 29/04/2022



TR	Identificação	%
18,86	δ-Elemene	0,62
19,35	α-Cubebene	0,53
20,20	α-Ylangene	0,29
20,40	α-Copaene	2,47
21,09	β-Elemene	3,19
21,29	Cyperene	0,46
22,24	Caryophyllene	35,92
22,52	β-copaene	0,95
22,75	γ-Elemene	1,26
22,89	α-trans-Bergamotene	10,42
23,13	β-ylangene	0,40
23,33	α-Himachalene	0,31
23,50	Humulene	7,53
23,76	trans-β-Farnesene	0,66
24,44	γ-Murolene	1,65
24,58	Germacrene D	1,22
24,78	β-Selinene	6,08
25,13	α-Selinene	3,37
25,37	α-Murolene	0,52
25,54	cis-α-Bisabolene	0,85
25,80	β-Bisabolene	11,39
26,28	δ-Cadinene	2,24
28,42	Caryophyllene oxide	1,89
	Compostos minoritários (< 0,29 %)	1,51
	Compostos não identificados	4,28