



## CERTIFICADO DE ANÁLISE QUÍMICA

Solicitante: **HARMONIE AROMATERAPIA LTDA ME**

CNPJ: 11.938.821/0001-90

### ÓLEO ESSENCIAL de LARANJA DOCE

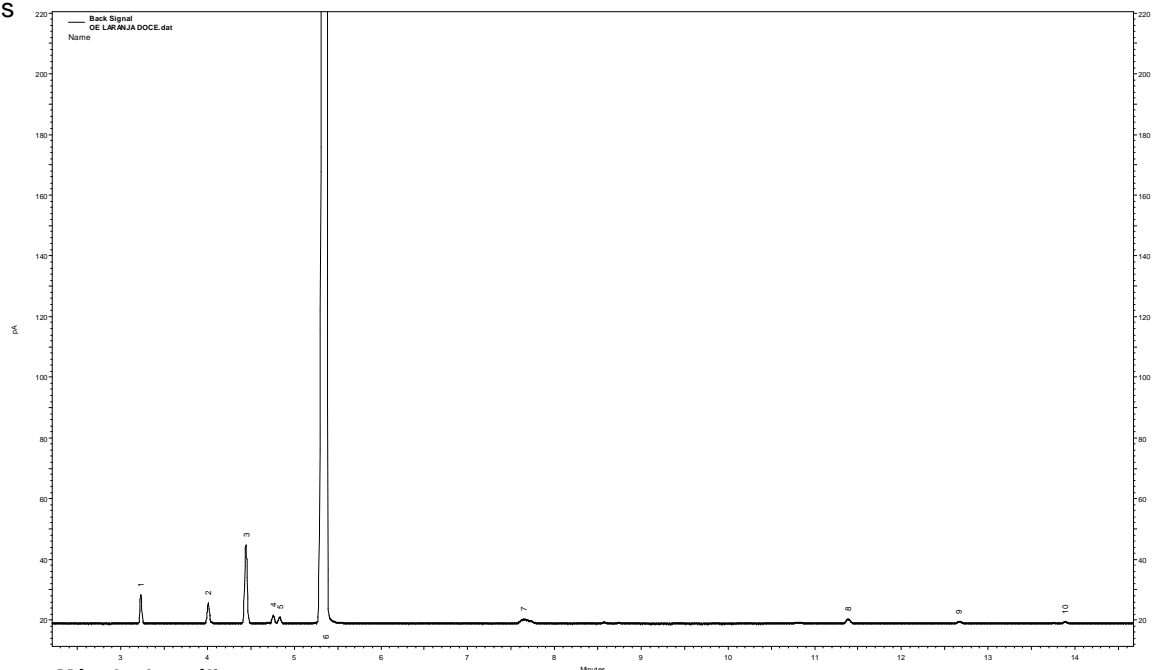
Nome comercial: Óleo de Laranja doce

Nomenclatura botânica: Citrus aurantium

Extração: Destilação por arraste a vapor

Parte da planta: Cascas

Origem: Brasil



#### Método de análise:

Cromatografia Gasosa de Alta Resolução. Cromatógrafo a Gás AGILENT 7820A.  
Coluna: HP-5 30m x 0,32mm x 0,25 µm (AGILENT). Temp.: Coluna: 50°C (0min), 3°C/min a 200°C.  
Injetor: 220°C Split: 1/50. Detector FID: 220°C. Vol. de injeção: 1 µl (conc 1.0 % em clorofórmio).

### Composição Química

Pico	IR	Constituintes	%
		calc	
1	969	α-pineno	0.5
2	991	β-pineno	0.5
3	1002	miraceno	1.9
4	1011	α-felandreno	0.2
5	1028	δ-careno	0.1
6	1109	limoneno	95.7
7	1116	linalool	0.5
8	1120	carveol	0.2
9	1228	neral	0.1
10	1834	geranial	0.1
		outros	0.5

Dra. Vany Ferraz  
Laboratório de Cromatografia  
Departamento de Química – UFMG  
vanyferraz@ufmg.br  
Belo Horizonte, 02/05/2017