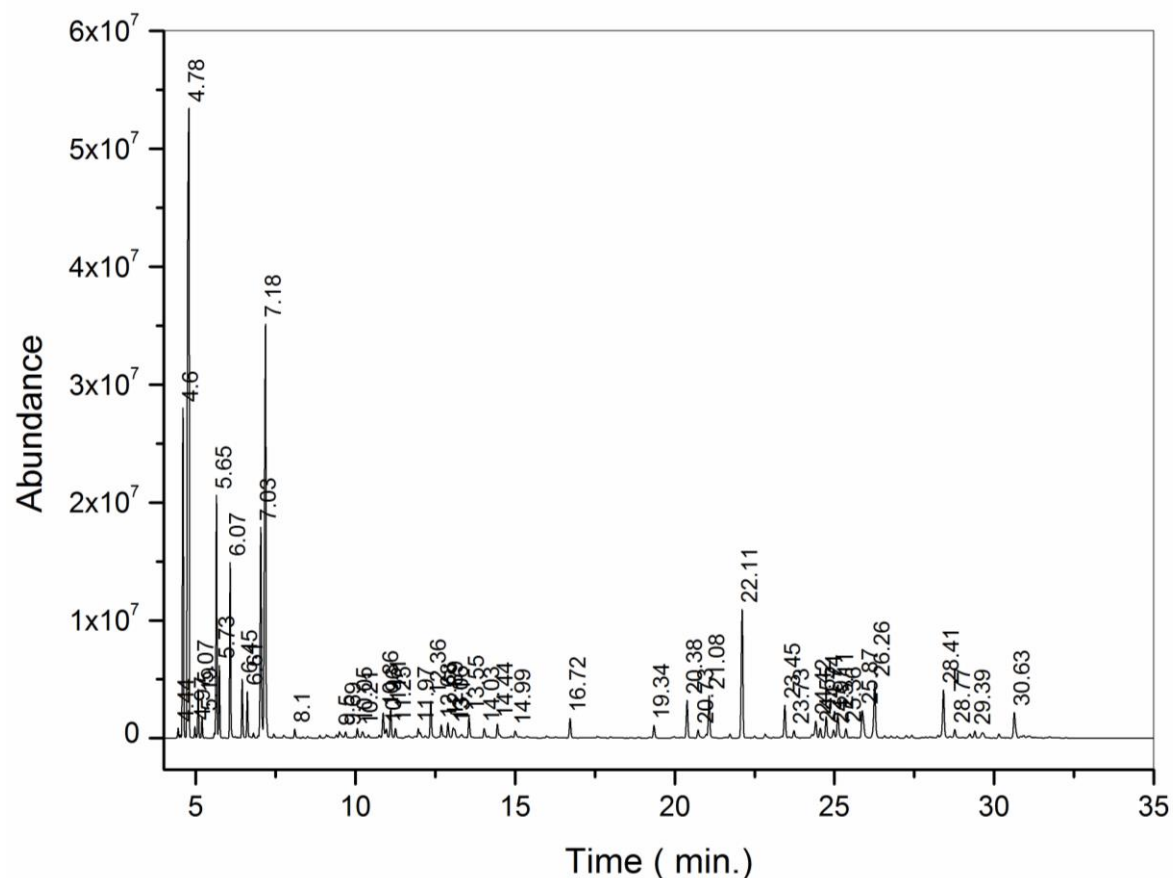


## RELATÓRIO DE ANÁLISE DE ÓLEO ESSENCIAL

**Solicitante:** HARMONIE AROMATERAPIA EIRELI  
**Tipo de Amostra:** Óleo Essencial de Olíbano 22/067  
**Técnica Empregada:** GC-MS  
**Data de realização da análise:** 05/05/2022



TR	Identificação	%
4,60	α-Thujene	8,03
4,78	α-Pinene	23,08
5,07	Camphene	0,99
5,19	Thuja-2,4(10)-diene	0,42
5,65	Sabinene	5,43
5,74	β-Pinene	1,55
6,07	Myrcene	3,96
6,45	α-Phellandrene	1,39
6,62	3-Carene	1,13
7,03	p-Cymene	5,93
7,18	D-Limonene	13,11
10,86	trans-Pinocarveol	0,76
11,10	cis-Verbenol	0,89
12,36	Terpinen-4-ol	1,17
12,68	p-Cymen-8-ol	0,54
12,89	α-Terpineol	0,49
13,06	Myrtenal	0,58
13,55	cis-Verbenone	0,70
16,72	Bornyl acetate	0,63
19,34	α-Cubebene	0,44
20,38	α-Copaene	1,25
21,08	β-Elementene	1,50
22,11	Caryophyllene	4,60
23,45	Humulene	1,14
24,42	γ-Muurolene	0,69
24,56	Germacrene D	0,36
24,74	β-Selinene	0,78
25,11	α-Selinene	0,88
25,87	γ-Cadinene	1,35
26,26	δ-Cadinene	2,24
28,41	Caryophyllene oxide	1,88
28,77	Viridiflorol	0,36
30,63	Cedrelanol	1,09
	Compostos minoritários (< 0,36 %)	6,36
	Compostos não identificados	4,30