



CERTIFICADO DE ANÁLISE QUÍMICA

Solicitante: **HARMONIE AROMATERAPIA LTDA ME**

CNPJ: 11.938.821/0001-90

ÓLEO ESSENCIAL de PALMAROSA

Nome comercial: Óleo Essencial de Palmarosa

Nomenclatura botânica: *Cymbopogon martinii*

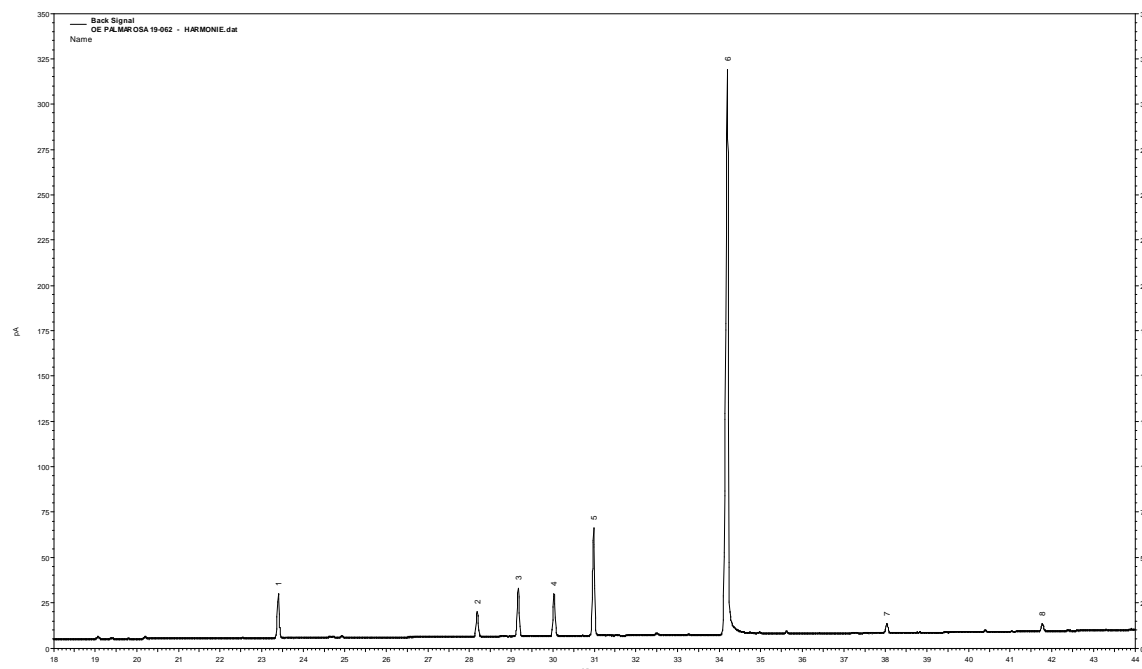
Extração: Arraste a vapor

Parte da planta: Folhas

Lote: 19/062

Composição Química

Pico	IR*	Constituintes	%
calc			
1	1568	linalool	4.1
2	1696	neral	2.5
3	1722	α -terpineol	4.7
4	1745	geranial	4.3
5	1771	acetato de geranila	10.7
6	1856	geraniol	70.6
7	1958	fenil etil butirato	1.1
8	2058	farnesol	0.9
		outros	1.2



Obs: IR* de coluna polar

Método de análise: Cromatografia Gasosa de Alta Resolução. Cromatógrafo a Gás AGILENT 7820A.
Coluna: Supelcowax-10 30m x 0,2mm x 0,2 μ m (Supelco). Temp.: Coluna: 50°C (3 min), 3°C/min a 200°C. Injetor: 200°C Split: 1/50. Detector FID: 22 0°C. Vol. de injeção: 1 μ l .

Dra. Vany Ferraz
Laboratório de Cromatografia
Departamento de Química – UFMG
vanyferraz@ufmg.br
Belo Horizonte, 25/03/2019