

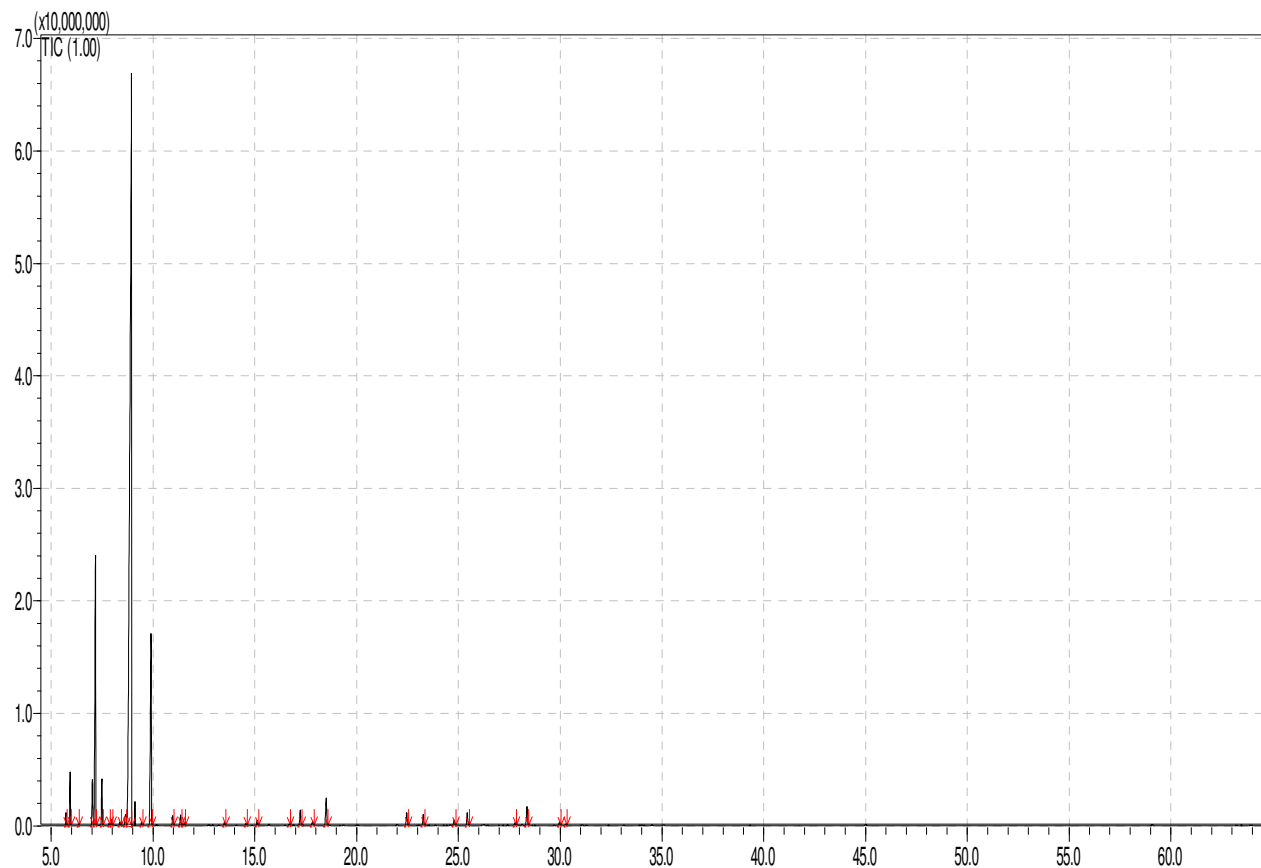
RELATÓRIO DE ANÁLISE DE ÓLEO ESSENCIAL

Solicitante: Harmonie Aromaterapia

Tipo de amostra: Óleo essencial de Limão Siciliano 19/084

Método de análise: GC-MS e GC-FID

Data de realização da análise: 07-10-2019



TR	Componente	%
7,02	Sabineno	1,63
7,17	Beta-pineno	10,02
7,48	Mirceno	1,49
8,37	Alfa-terpineno	0,13
8,94	Limoneno	68,13
9,43	Beta-ocimeno	0,10
9,90	Gama-terpineno	8,50
10,97	Alfa-terpinoleno	0,35
11,35	Linalol	0,37
13,51	Citronelal	0,12
17,23	Neral	0,70
17,84	Acetato de linalila	0,22
18,51	Geranial	1,27
22,46	Acetato de nerila	0,49
23,27	Acetato de geranila	0,42
24,79	Beta-cariofileno	0,26
25,43	Alfa-bergamoteno	0,55
27,78	Valenceno	0,15
29,96	Elemol	0,17
	Compostos minoritários ($\leq 0,1\%$)	0,30
	Compostos não identificados	4,66