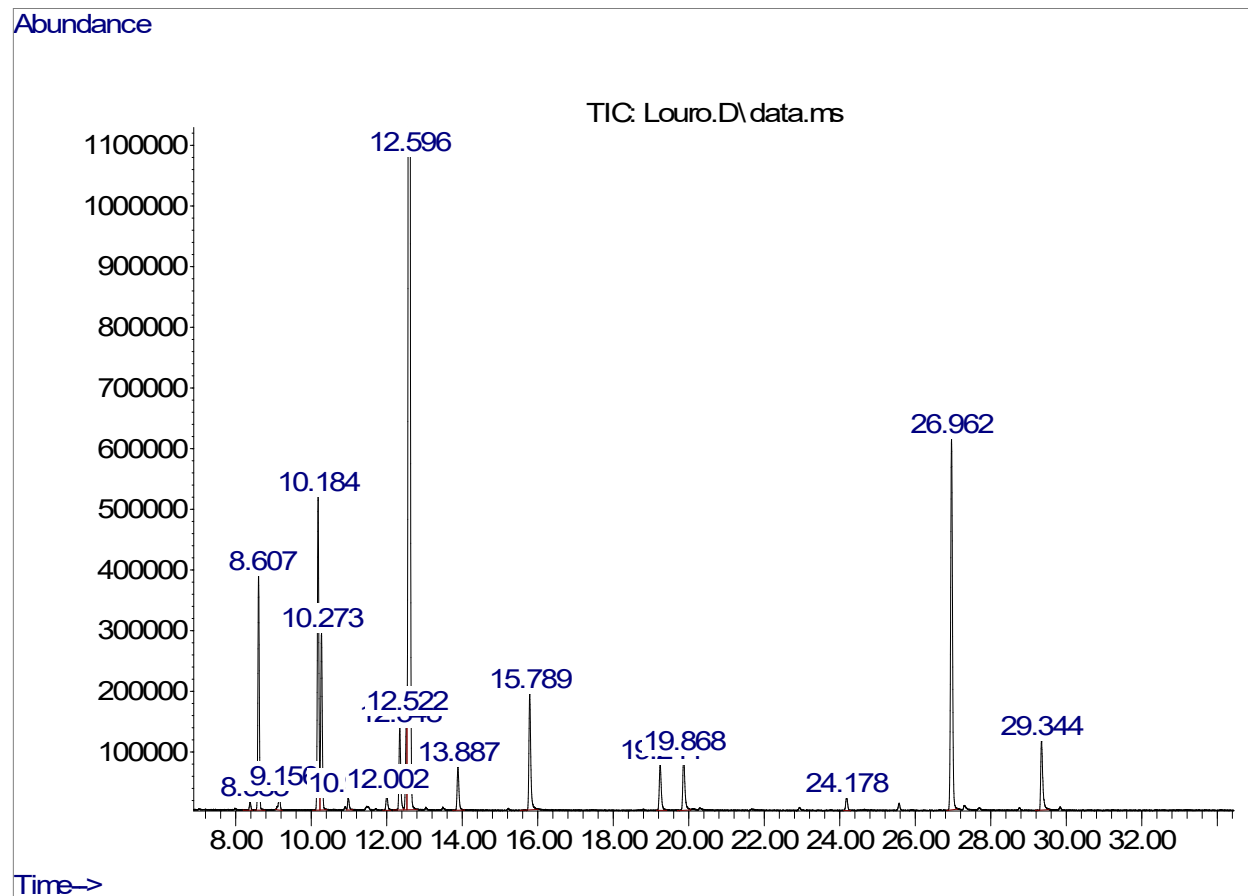


RELATÓRIO DE ANÁLISE DE ÓLEO ESSENCIAL

Solicitante: HARMONIE AROMATERAPIA EIRELI
Tipo de Amostra: Óleo essencial de Louro (20/014)
Técnica Empregada: GC-MS
Data de realização da análise: 10/03/2020



TR	Identificação	%
8,38	β-Thujene	0,22
8,61	alpha.-Pinene	5,53
9,16	Camphene	0,52
10,18	Sabinene	7,71
10,27	β-Pinene	4,68
10,99	beta-Myrcene	0,33
12,00	p-Mentha-1,3-diene	0,47
12,34	p-Cymene	2,31
12,52	D-Limonene	1,88
12,59	Eucalyptol	53,68
13,89	gamma-Terpinene	1,30
15,79	β-Linalool	3,52
19,24	Terpinen-4-ol	1,54
19,87	alpha.-Terpineol	1,88
24,18	Bornyl acetate	0,42
26,96	Terpenyl acetate	11,64
29,34	Methyleugenol	2,37
	Compostos minoritários (≤0,22%)	0,00
	Compostos não identificados	0,00