

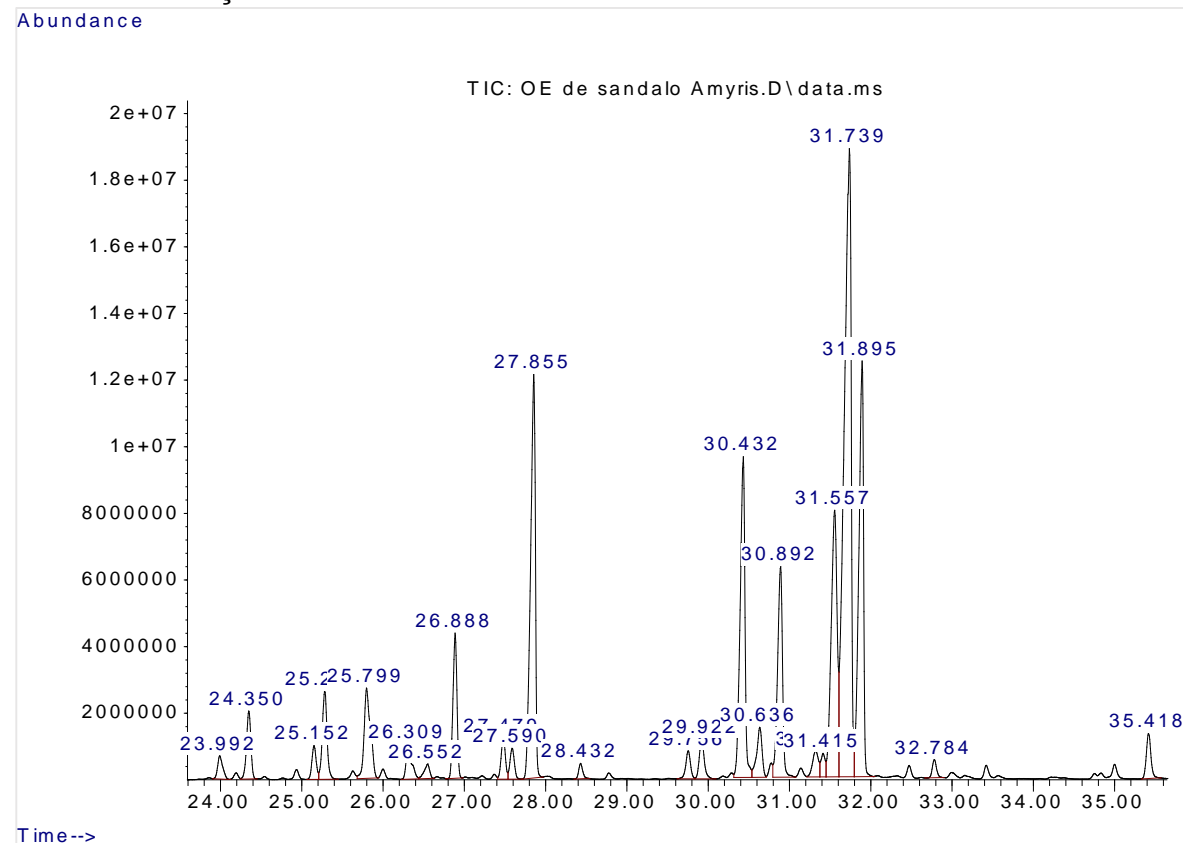
RELATÓRIO DE ANÁLISE DE ÓLEO ESSENCIAL

Solicitante: HARMONIE AROMATERAPIA EIRELI

Tipo de Amostra: Óleo Essencial de Sândalo Amyris 21/040

Técnica Empregada: GC-MS

Data de realização da análise: 15/03/2021



TR	Identificação	%
23,99	α -Chamigrene	0,71
25,15	β -Himachalene	0,82
25,28	α -Curcumene	2,38
25,80	α -Zingiberene	3,35
26,31	β -Bisabolene	1,09
26,55	7-epi- α -selinene	0,51
26,89	β -Sesquiphellandrene	3,31
27,48	Selina-3,7(11)-diene	1,00
27,85	Elemol	10,99
28,43	trans-Nerolidol	0,41
29,92	α -cedrol	1,14
30,43	8-epi- γ -eudesmol	8,85
30,64	10-epi- γ -eudesmol	1,65
30,89	γ -Eudesmol	6,01
31,32	Hinesol	0,99
31,56	β -Eudesmol	9,03
31,74	valerianol	24,82
31,89	α -Eudesmol	11,14
32,78	elemol acetate	0,55
35,42	drimenol	1,24
	Compostos minoritários (< 0,55%)	3,82
	Compostos não identificados	6,20