



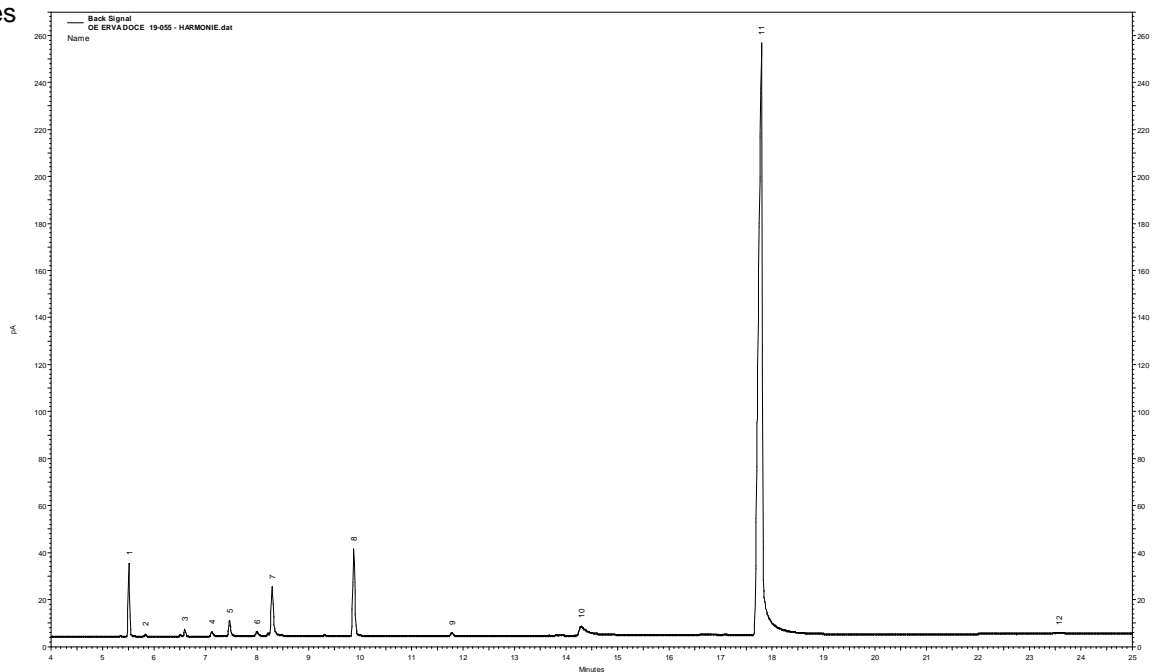
CERTIFICADO DE ANÁLISE QUÍMICA

Solicitante: **HARMONIE AROMATERAPIA LTDA ME**

CNPJ: 11.938.821/0001-90

ÓLEO ESSENCIAL de ERVA DOCE

Nome comercial: Óleo essencial de Erva Doce
Nomenclatura botânica: Foeniculum vulgare dulce
Extração: Arraste a vapor
Parte da planta: Sementes
Lote: 19/055



Método de análise: Cromatografia Gasosa de Alta Resolução. Cromatógrafo a Gás AGILENT 7820A.
Coluna: RXi-1MS 30m x 0,25mm x 0,25 µm (Restek). Temp.: Coluna: 50°C (0 min), 3°C/min a 200°C.
Injetor: 200°C Split: 1/50. Detector FID: 220°C. Vo l. de injeção: 1 ul (conc 2.0 % em acetato de etila).

Composição Química

Pico	IR calc*	Constituintes*	%
1	928	α-pineno	3.4
2	936	canfeno	0.1
3	957	β-pineno	0.4
4	971	mirceno	0.4
5	980	α-terpineno	1.1
6	994	p-cimeno	0.4
7	1001	limoneno	4.0
8	1043	fenchona	5.9
9	1094	fenchol	0.3
10	1160	estragol	3.1
11	1253	trans-anetol	79.7
12	1405	β-cariofileno	0.7
		outros	2.1

Dra. Vany Ferraz
Laboratório de Cromatografia
Departamento de Química – UFMG
vanyferraz@ufmg.br
Belo Horizonte. 22/03/2019