

UNIVERSIDADE FEDERAL DE SANTA CATARINA

Centro Tecnológico - CTC

Departamento de Engenharia Química e Engenharia de Alimentos - EQA

Central de Análises - CA-EQA-UFSC

Fone: (48) 3721-2505

www.eqanalises.ufsc.br



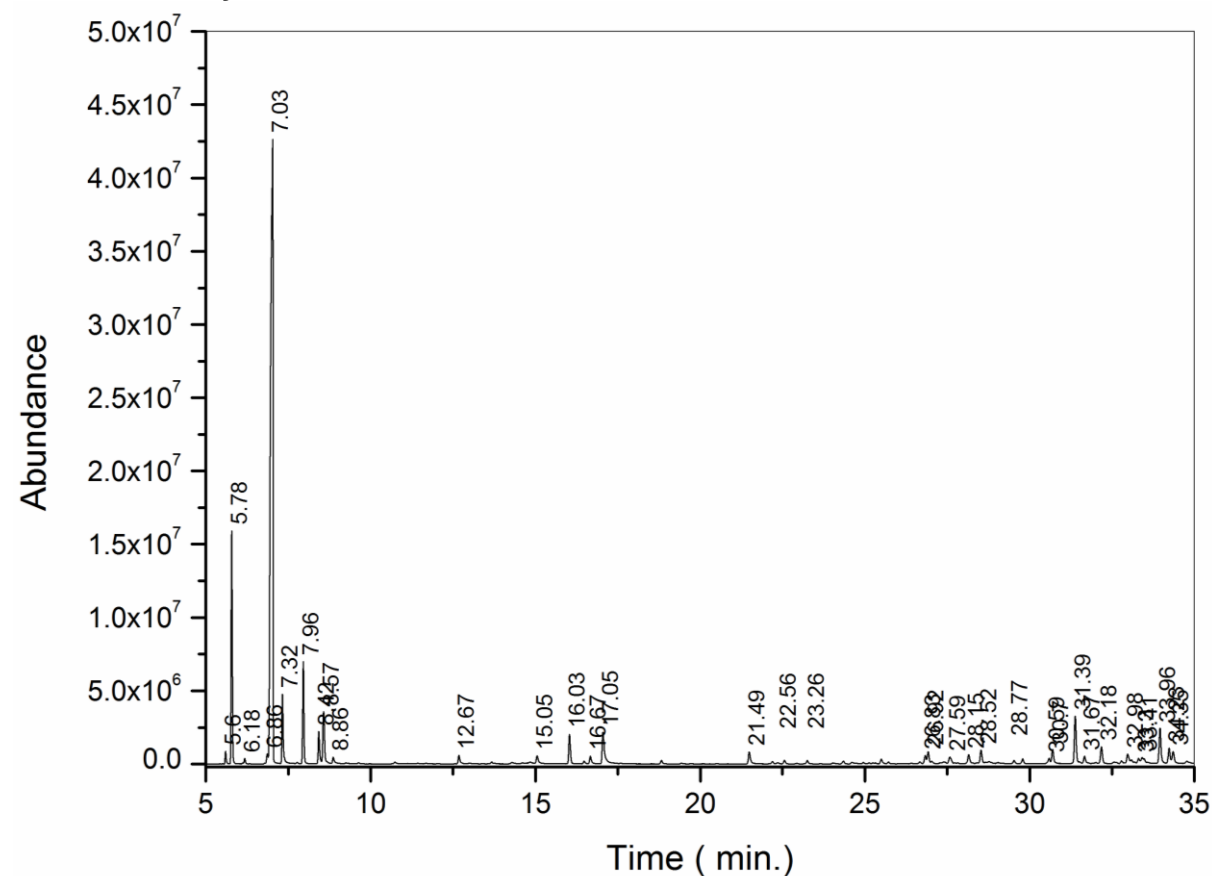
RELATÓRIO DE ANÁLISE DE ÓLEO ESSENCIAL

Solicitante: HARMONIE AROMATERAPIA LTDA

Tipo de Amostra: Óleo Essencial de Gálbano 23/113

Técnica Empregada: GC-MS

Data de realização da análise: 04/03/2024



TR	Identificação	%
5,60	β -Thujene	0,47
5,78	α -Pinene	8,44
6,18	Camphene	0,22
6,87	Sabinene	0,51
7,03	β -Pinene	49,94
7,32	Myrcene	3,13
7,96	3-Carene	4,17
8,42	p-Cymene	1,54
8,57	D-Limonene	3,04
8,86	cis- β -Ocimene	0,47
12,68	trans-Pinocarveol	0,54
15,05	Myrtenol	0,52
16,04	Fenchyl acetate	1,58
16,67	thymol methyl ether	0,51
17,05	Isothymol methyl ether	2,43
18,82	Bornyl acetate	0,21
21,49	α -Terpinyl acetate	0,88
22,56	α -Copaene	0,22
23,26	β -Elemene	0,25
26,83	Germacrene D	0,47
26,93	γ -Himachalene	0,74
27,39	Valencene	0,23
27,59	Dihydro- β -agarofuran	0,51
28,15	γ -Cadinene	0,70
28,53	δ -Cadinene	0,86
28,77	Isoshyobunone	0,22
30,59	Spathulenol	0,37
31,39	Guaiol	2,95
32,18	8-epi- γ -eudesmol	1,09
32,98	T-Cadinol	0,74
33,30	β -Eudesmol	0,34
33,41	α -Eudesmol	0,40
33,47	T-Muurolol	0,30
33,96	Bulnesol	2,29
	Compostos minoritários (< 0,21 %)	3,29
	Compostos não identificados	5,43