



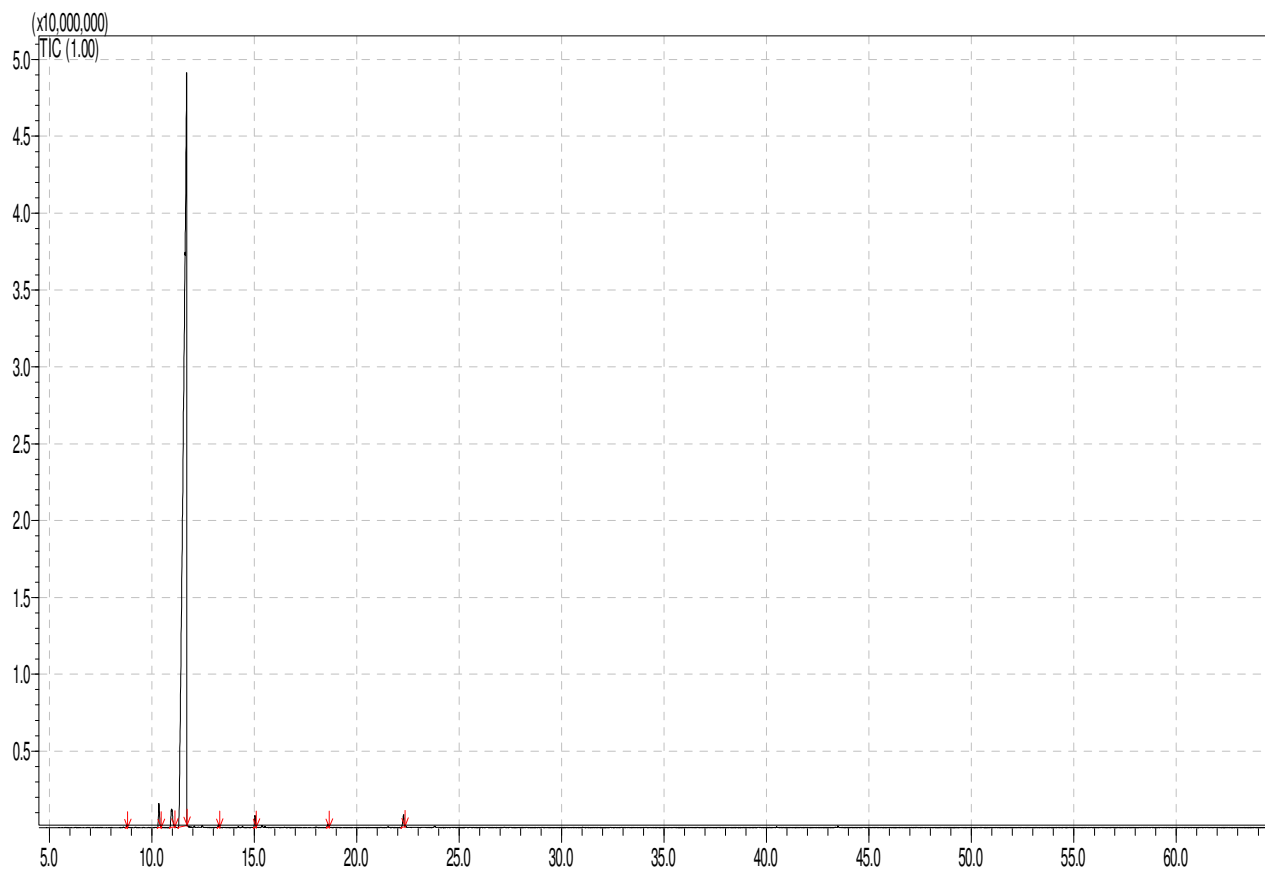
RELATÓRIO DE ANÁLISE DE ÓLEO ESSENCIAL

Solicitante: Harmonie Aromaterapia

Tipo de amostra: Óleo essencial de Ho Wood 19/082

Método de análise: GC-MS e GC-FID

Data de realização da análise: 07-10-2019



TR	Componente	%
8,77	Limoneno	0,01
10,35	Óxido de cis linalol	0,92
10,97	Óxido de trans linalol	1,11
11,70	Linalol	95,63
12,45	Plinol C	0,10
13,25	Cânfora	0,01
15,04	Butirato de cis-3-hexenila	0,47
18,59	Terpenediol II	0,23
22,29	Terpenediol I	0,62
	Compostos minoritários ($\leq 0,1\%$)	0,62
	Compostos não identificados	0,29