



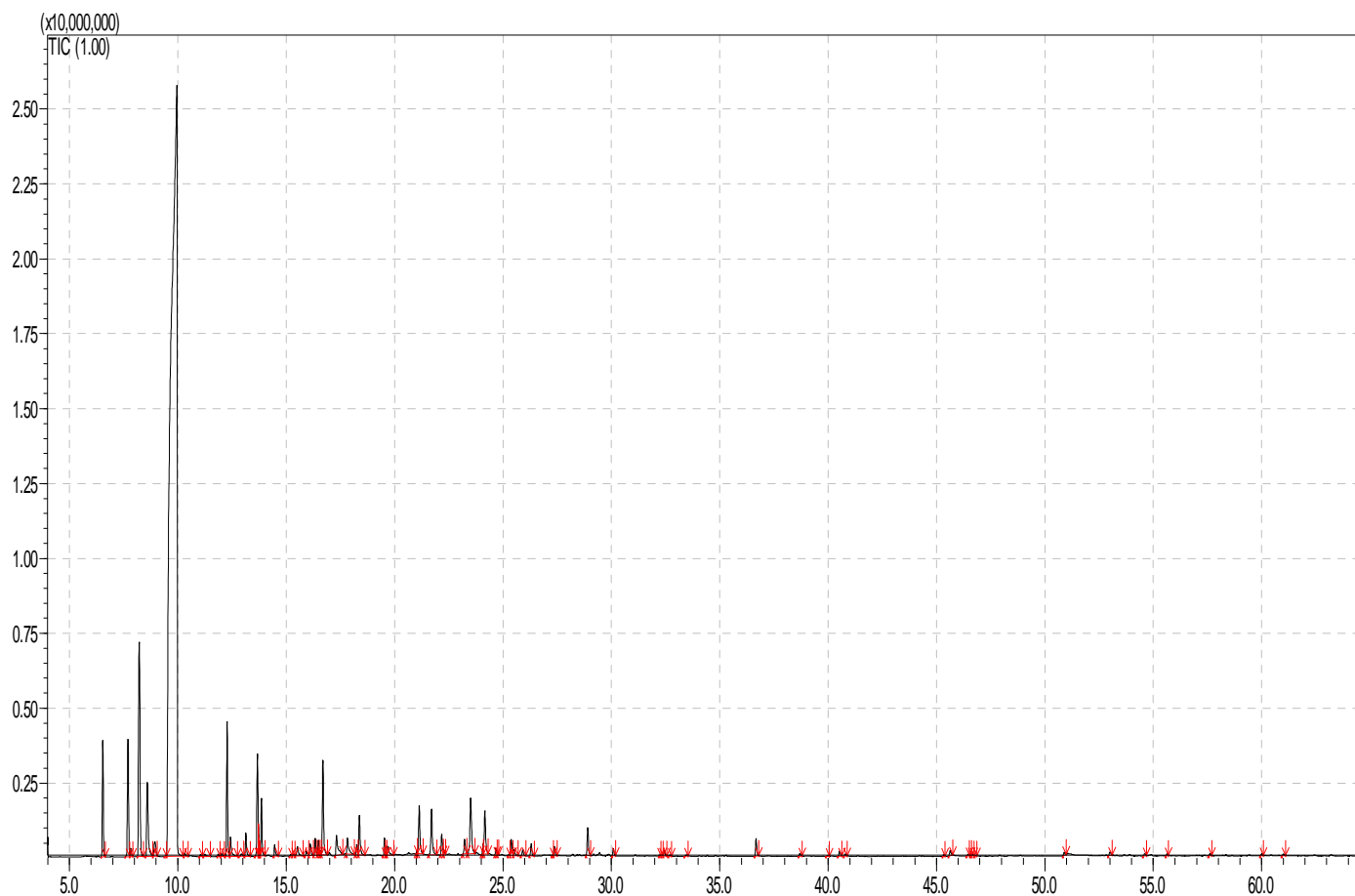
RELATÓRIO DE ANÁLISE DE ÓLEO ESSENCIAL

Solicitante: Harmonie Aromaterapia

Tipo de amostra: Óleo essencial de Laranja Doce (19 032)

Método de análise: GC-MS e GC-FID

Data de realização da análise: 28-03-2019



TR	Componente	%
6,47	Alfa pineno	0,40
7,57	Beta felandreno	0,47
8,13	Beta mirceno	1,44
8,51	Octanal	0,34
9,48	Limoneno	92,80
12,39	Nonanal	0,46
16,63	Decanal	0,29
17,26	Trans carveol	0,10
18,32	Carvona	0,11
23,14	Acetato de citronelila	0,12
23,37	Felandral	0,35
	Compostos minoritários ($\leq 0,1\%$)	0,53
	Compostos não identificados	2,59